



# IDENTIFICADORES DE INTELIGENCIAS ARTIFICIALES

Realizada por  
Nicole Rada

**UNICISO**  
WWW.PORTALUNICISO.COM

© - Derechos Reservados UNICISO

## ¿Qué es?

**Los identificadores de inteligencia artificial son señales o características que permiten reconocer o diferenciar un sistema de inteligencia artificial (IA) de otros tipos de tecnologías o de interacciones humanas.**



# Ejemplos

## Respuestas Consistentes y Rápidas

La IA puede procesar y responder a preguntas o comandos de manera extremadamente rápida y con una consistencia que **a menudo supera la capacidad humana.**

## Lenguaje Formal y Estructurado

Muchas veces, las respuestas de las IA **siguen un patrón lingüístico que puede ser más formal o estructurado** que el de una conversación humana casual.

## Capacidad Multitarea

La IA puede manejar múltiples tareas simultáneamente o **procesar grandes volúmenes de datos en paralelo**, algo que suele ser difícil para un humano.

## Precisión Numérica y Datos

La IA puede **realizar cálculos complejos y ofrecer estadísticas o hechos con una precisión muy alta**, especialmente en áreas como matemáticas, finanzas, y ciencia de datos.

## Ejemplos

### Acceso a Amplios Conocimientos

Las IA pueden acceder a una vasta **base de conocimientos**, proporcionando **respuestas detalladas en una amplia gama de temas**, incluso si no están relacionados entre sí.

### Ausencia de Emociones o Subjetividad

A diferencia de los humanos, la **IA generalmente no tiene emociones ni sesgos personales**, por lo que sus respuestas son objetivas y basadas en datos.

### Interacción Limitada al Contexto Dado

Aunque las IA han avanzado mucho, suelen **tener dificultades para comprender el contexto más amplio de una conversación** o captar matices culturales o emocionales.

### Transparencia y Notificaciones

En algunos sistemas, las interacciones con IA son precedidas por notificaciones claras de que el usuario está interactuando con un sistema automatizado y no con una persona real.



# IDENTIFICAR TEXTOS

**UNICISO**  
WWW.PORTALUNICISO.COM

# Identificar un Texto Generado por IA

## Estilo y Consistencia del Lenguaje:

Los textos generados por IA suelen tener **un estilo muy uniforme, con pocas variaciones en la estructura** de las oraciones o el uso del lenguaje.



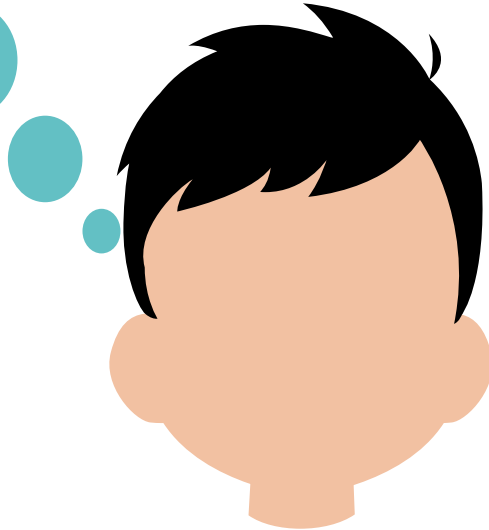
## Falta de Profundidad o Creatividad:

La IA puede producir textos técnicamente correctos, pero que **carecen de creatividad o de una perspectiva profunda** que un ser humano podría aportar.

## Identificar un Texto Generado por IA

### Repetición de Ideas o Frases:

Es común que los textos de IA **repitan ciertas ideas o frases**, especialmente si están tratando de enfatizar un punto.



### Respuesta Directa y Eficiente:

Las IA tienden a ser extremadamente eficientes en sus respuestas, **a menudo evitando digresiones o tangentes** que un humano podría explorar.

# Identificar un Texto Generado por IA



## Errores No Convencionales:

Aunque las IA suelen ser precisas, pueden cometer errores poco comunes o lógicos, que no son típicos de un humano.





# Ejemplos

## ESCRITO POR UNA IA

**EJEMPLO 1:** El clima de hoy será soleado con una temperatura máxima de 25 grados Celsius. Se espera que el sol brille durante todo el día, proporcionando un clima perfecto para actividades al aire libre.

**EXPLICACIÓN:** Este texto es probablemente generado por una IA debido a su tono informativo, directo y carente de cualquier comentario personal o anecdótico.

**EJEMPLO 2:** El avance de la inteligencia artificial en los últimos años ha sido notable, con aplicaciones que van desde la medicina hasta la atención al cliente. Estas tecnologías han transformado diversas industrias, proporcionando soluciones eficientes y escalables.

**EXPLICACIÓN:** Este texto parece ser de una IA. Es objetivo, informativo y carece de la profundidad o reflexión personal que podría esperarse de un humano.

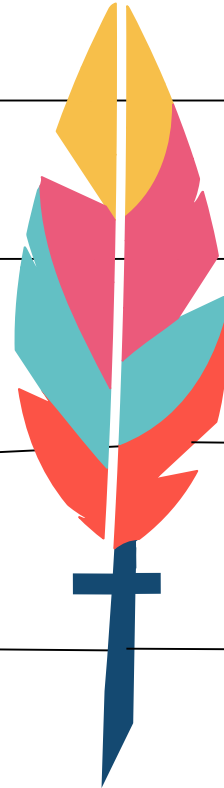
## ESCRITO HUMANO

**EJEMPLO 1:** Hoy hace un sol radiante, y la temperatura es perfecta para un paseo. No hay nada como disfrutar de un día así, con el cielo despejado y una brisa suave que te hace sentir vivo.

**EXPLICACIÓN:** Este texto es más probable que haya sido escrito por un humano. Muestra emociones, describe sensaciones personales, y tiene una estructura más narrativa.

**EJEMPLO 2:** Cuando pienso en la inteligencia artificial, me viene a la mente cómo ha cambiado nuestra vida cotidiana. Ya no es ciencia ficción; ahora es parte de nuestro día a día, desde los teléfonos inteligentes hasta los servicios de atención al cliente que usamos sin darnos cuenta.

**EXPLICACIÓN:** Este texto probablemente fue escrito por un humano. El uso de "cuando pienso en" y la referencia a experiencias personales indican una mayor implicación emocional y creativa.





# IDENTIFICAR IMAGENES

**UNICISO**  
WWW.PORTALUNICISO.COM

# Identificar una Imagen Generado por IA



## Detalles Inconsistentes o Imposibles

Las imágenes generadas por IA pueden contener detalles extraños o incoherentes, como **manos con un número incorrecto de dedos, objetos deformados, o sombras que no coinciden con la fuente de luz.**



## Calidad y Estilo Uniforme

Las imágenes generadas por IA a menudo tienen una **calidad y estilo uniforme**, sin las variaciones que pueden surgir de la técnica artística o la percepción humana.



## Texturas y Bordes Suaves

La IA puede crear texturas que son **demasiado suaves o perfectas, sin la variabilidad** que viene con la pintura o el dibujo manual. Los bordes pueden ser extrañamente suaves o difusos.

# Identificar una Imagen Generado por IA

## Ausencia de Emoción o Expresión Personal:

Las imágenes generadas por IA tienden a **carecer de la expresión emocional o la perspectiva personal** que un artista humano podría incluir.

## Propiedades Extrañas de los Objetos:

Es común que los objetos en imágenes de IA **tengan proporciones o posiciones inusuales, como caras que no siguen la simetría natural** o elementos que parecen fuera de lugar.



# Ejemplos

## IMAGEN POR UNA IA

**EJEMPLO 1:** Un retrato de una persona con una sonrisa ligeramente extraña y orejas de tamaño desigual, con ojos que no parecen alineados.

**EXPLICACIÓN:** Esta imagen es probablemente generada por IA debido a las inconsistencias en las características faciales.

**EJEMPLO 2:** Un paisaje natural con montañas, pero el horizonte parece curvado de manera antinatural, y los árboles en el fondo están borrosos o tienen formas extrañas.

**EXPLICACIÓN:** Este paisaje podría haber sido creado por IA, ya que el horizonte curvado y la falta de detalle coherente en los árboles son indicios de una generación artificial.



**EJEMPLO 3:** Una ilustración digital con colores muy vibrantes y un patrón geométrico perfecto, pero sin imperfecciones o detalles únicos que sugieran una intervención manual.

**EXPLICACIÓN:** Esta imagen probablemente es generada por IA, ya que el uso perfecto de geometría y colores uniformes es característico de algoritmos de IA.

**EJEMPLO 4:** Una imagen que representa a un grupo de personas en una fiesta, pero las sombras no coinciden con la iluminación, y algunos rostros parecen tener características distorsionadas.

**EXPLICACIÓN:** Esta imagen es probablemente generada por IA debido a las sombras incoherentes y las distorsiones faciales.



# IDENTIFICAR PRESENTACIONES

**UNICISO**  
WWW.PORTALUNICISO.COM

# Identificar presentaciones en IA

1



## Diseño Uniforme y Estilizado:

Las presentaciones generadas por IA tienden a **tener un diseño muy uniforme, con plantillas que son estéticamente agradables**, pero pueden carecer de originalidad o personalización.

## Contenido Genérico y Fórmulas Predefinidas:

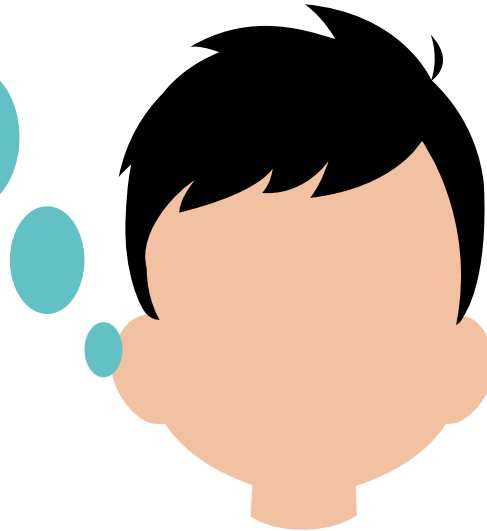
Las IA pueden generar contenido **que es correcto, pero a menudo es genérico o sigue fórmulas predefinidas**. Las ideas pueden ser repetitivas y carecer de profundidad o un enfoque específico en el contexto particular.

2



## Identificar presentaciones en IA

**Imágenes y Gráficos Perfectamente Alineados:**  
En las presentaciones generadas por IA, **las imágenes, gráficos y textos suelen estar alineados de manera perfecta** y con un espaciado consistente, algo que podría no ser tan riguroso en una presentación creada manualmente por un humano.



**Falta de Elementos Personalizados:**  
Las presentaciones de IA **suelen carecer de elementos personalizados** como anécdotas, historias, o ejemplos específicos que reflejen la experiencia o perspectiva del presentador.



# Identificar presentaciones en IA



**Transiciones y Animaciones Básicas:**  
Las IA tienden a utilizar transiciones y animaciones estándar, **sin mucha variedad o creatividad**. Esto es diferente a una presentación humana que podría incluir animaciones personalizadas o transiciones más creativas.

# Cómo evaluar una presentación

¿Es demasiado genérico o parece que podría ser aplicado a cualquier tema? **Las presentaciones de IA tienden a ser menos específicas y más generales.**



**Analiza la Narrativa:** Las presentaciones humanas suelen tener una **narrativa coherente y estructurada**, con una clara progresión de ideas, que puede ser menos evidente en las presentaciones de IA.



**Observa los Detalles:** Busca **errores tipográficos**, alineaciones imperfectas, o cualquier elemento que no siga un patrón estrictamente uniforme. Estos son más comunes en presentaciones humanas.



**Evalúa la Creatividad:** Considera **la originalidad del diseño, el uso de colores, y la inclusión de elementos personalizados**. Las IA pueden tener dificultades para replicar la creatividad humana.

**Busca Conexión Personal:** Las presentaciones humanas suelen **reflejar la personalidad** o el estilo del presentador, lo cual puede faltar en una presentación generada por IA.



# PROGRAMAS IDENTIFICADORES DE IA

**UNICISO**  
[WWW.PORTALUNICISO.COM](http://WWW.PORTALUNICISO.COM)

## PROGRAMAS

**GPTZERO:** es una herramienta específicamente **diseñada para detectar textos generados por modelos de lenguaje como GPT-3 y GPT-4.**

**Copyleaks:** es una herramienta de detección de plagio que también incluye funciones para identificar textos generados por IA.

**OpenAI's Classifier for AI Text:** OpenAI, la organización detrás de modelos como GPT-3 y GPT-4, ha desarrollado un clasificador que ayuda a identificar si un texto ha sido generado por IA.



# CITA DE LA GUÍA

Rada, N. (2024). Identificadores de inteligencias artificiales.  
UNICISO. Disponible en: [www.portaluniciso.com](http://www.portaluniciso.com)

---

SÍGUENOS:



CREDITS: This presentation template was created by Slidesgo, including icons by Flaticon, and infographics & images by Freepik.

**UNICISO**  
WWW.PORTALUNICISO.COM

---

© - Derechos Reservados UNICISO