

PROSPECCIÓN Y EXCAVACIÓN DE YACIMIENTOS – PARTE I

MONTSERRAT R.C

UNICISO
WWW.PORTALUNICISO.COM

© - Derechos Reservados UNICISO

PROCESO PREVIO



Formular un
proyecto de
investigación

Consultar
mapas: antiguos,
nombres, planos.

Consultar fuentes documentales:
historias, leyendas, mitos, acontecimientos
históricos, investigaciones



1.

MÉTODOS PARA LA LOCALIZACIÓN DE YACIMIENTOS

UNICISO
WWW.PORTALUNICISO.COM

PROSPECCIÓN SUPERFICIAL O DE RECONOCIMIENTO



Consiste en buscar restos prominentes del paisaje; pueden ser **vestigios, construcciones, túmulos, artefactos dispersos, patrones de asentamientos.**

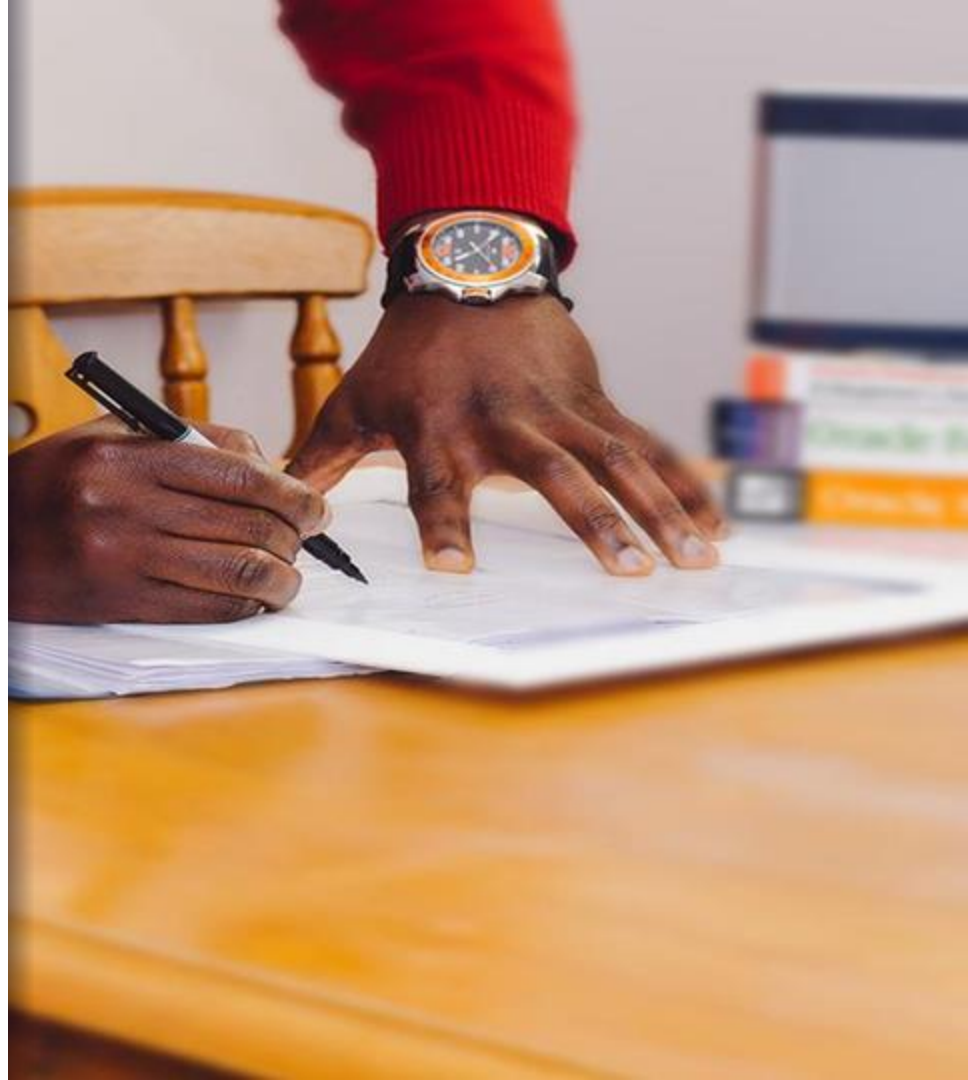
TIP

Es importante definir un lugar: **identificar las fronteras naturales** (Ríos, valles, montañas, sabanas) y **culturales** (Historia, comunidades, estilos, artefactos).

2

TIPOS DE MUESTREO

UNICISO
WWW.PORTALUNICISO.COM





Muestreo aleatorio simple:
se escoge las zonas mediante el azar.

Muestreo aleatorio estratificado: la zona se divide por estratos (zonas naturales; bosques o cultivos).

LOS MUESTREOS PROBABILÍSTICOS SIRVEN PARA INCREMENTAR LA PROBABILIDAD DE BUSQUEDA EN UN YACIMIENTO.

Muestreo sistemático:
selección de puntos en un espacio regulado.

Muestreo sistemático estratificado: combina las tres técnicas de muestreo descritas.

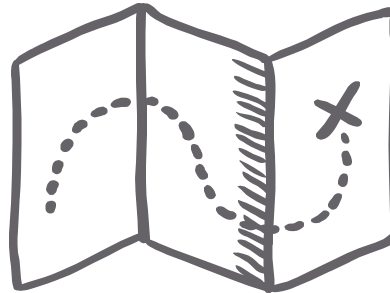


3 MAPAS



MAPAS TOPOGRÁFICOS

EL MAPA TOPOGRÁFICO RELACIONA AL YACIMIENTO CON SU ENTORNO O PAISAJE. SE PUEDEN IDENTIFICAR ELEVACIONES O CURVAS DE NIVEL.



MAPAS PLANIMÉTRICOS

MAPA PLANIMÉTRICO RELACIONA LAS ESTRUCTURAS O EDIFICACIONES DEL YACIMIENTO.

4



TÉCNICA AÉREA

UNICISO
WWW.PORTALUNICISO.COM





FOTOGRAFÍA AÉREA

Consiste en tomar fotos desde el aire por medio de aeroplanos y globos.

TIP EN LA FOTOGRAFÍA AÉREA

Es importante **reconocer las sombras** (pueden ser relieves de una estructura), las **huellas** de un camino y los **contornos**.

TIPOS DE FOTOGRAFÍA AÉREA

Fotografía oblicua: sirve para realizar panorámicas y revelar contornos (**La utilizan para descubrir yacimientos**).

Fotografía vertical: sirve para realizar mapas y planos.



SATÉLITES Y RADAR



TELEDETECCIÓN



Son fotografías tomadas desde los satélites, como por ejemplo por los satélites de LANSAT.

RADAR



Son imágenes registradas desde un radar. El objetivo es enviar ondas de radiación electromagnéticas desde una aeronave. **(La utilizan en zonas selváticas y de difícil acceso).**

5. PROSPECCIÓN GEOFÍSICA

UNICISO
WWW.PORTALUNICISO.COM





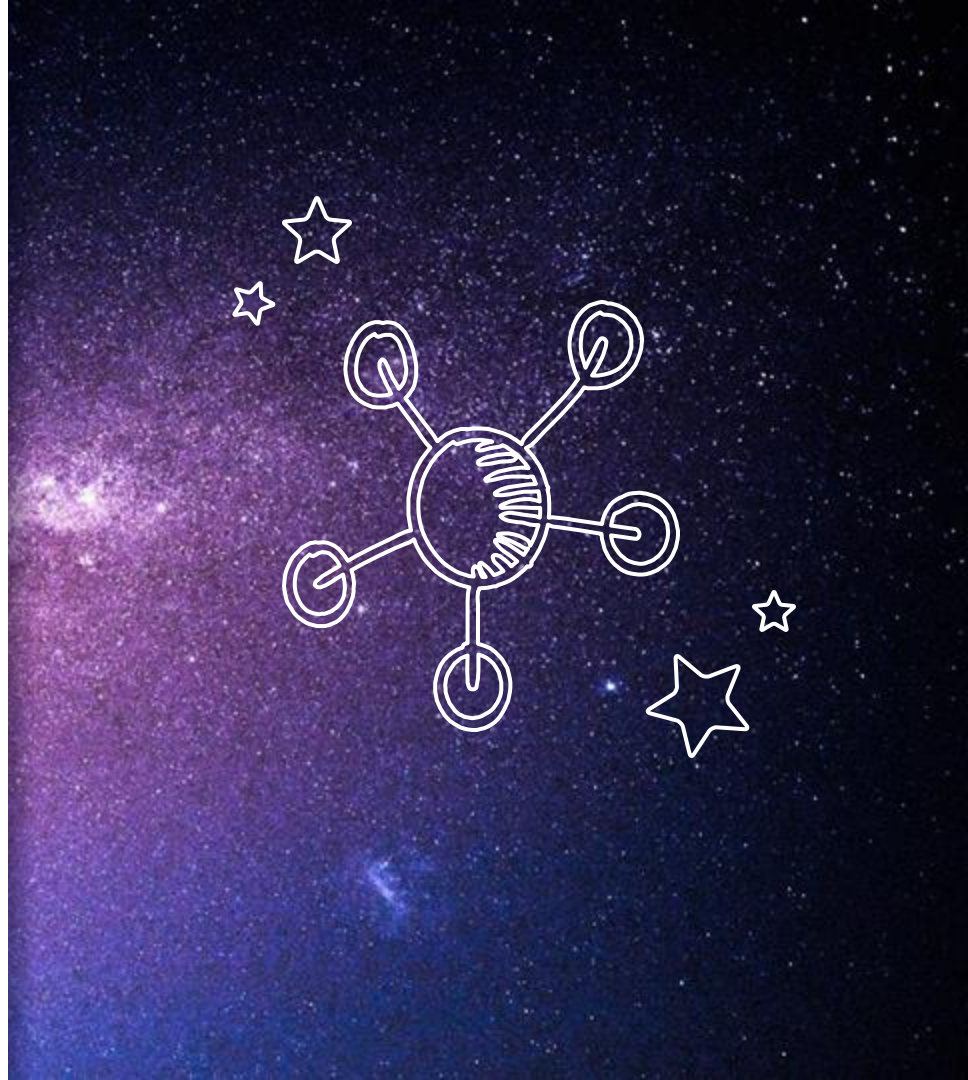
Sísmicos y acústicos:
es realizar bousing
(golpeo) a la tierra
registrando el sonido
e identificando huecos
o vacíos.

**Ondas de radio e
impulsos eléctricos:**
utiliza ondas de radio
emitiendo ondas al suelo

Sondeos: sondear el
suelo con barras o
taladros y anotar los
lugares que chocan o
golpean con cuerpos
sólidos o con cavidades.
Actualmente, **se utilizan
endoscopios y cámaras
de tv en miniatura.**

6. PROSPECCIÓN MAGNÉTICA

UNICISO
WWW.PORTALUNICISO.COM





DETECTORES DE METALES

Sirven para detectar elementos o artefactos de metal.

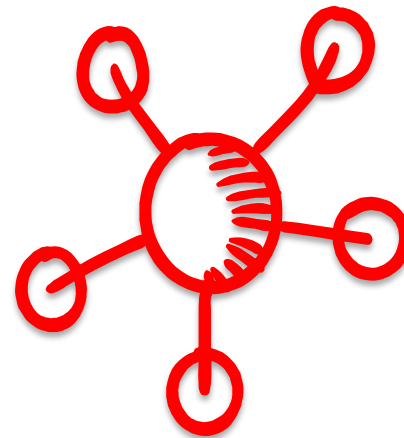
Radioactividad por medio de la dispersión de neutrones


PROSPECCIÓN TÉRMICA

Identificar variaciones de temperatura sobre estructuras encerradas.

ANÁLISIS GEOQUÍMICO

Tomar muestras de tierra e identificar la cantidad de fosfato (fósforo debido a que los asentamientos antiguos tienen elevadas concentraciones de fósforo.



A world map in shades of blue with several white 'X' markers indicating specific locations: one in North America, one in Europe, one in East Asia, one in South America, one in Africa, and one in Australia. The number '7' is positioned above the main title.

7 MÉTODOS EN ARQUEOLOGÍA SUBACUÁTICA



01

**MAGNETÓMETRO DE
PROTONES**

Detecta **objetos de
hierro y acero.**

02

SONAR

Transmite ondas sonoras
para generar imágenes
**gráficas de la superficie
del lecho marino.**

03

**DETECTOR DE
PROFUNDIDAD**

Emite impulsos sonoros
que **rebotan en los
objetos y estructuras
sepultados.**

REFERENCIAS

- ◆ RENFREW, C. BAHN, P. (2011) Arqueología: teorías, métodos y práctica. Ediciones Akal.

UNICISO
WWW.PORTALUNICISO.COM

SIGUENOS:



© - Derechos Reservados UNICISO



CITA DE LA GUÍA

- ◆ R.C, Montserrat. (2018) Prospección y excavación de yacimientos - Parte I. UNICISO. Disponible en: www.portaluniciso.com

UNICISO
WWW.PORTALUNICISO.COM

SIGUENOS:



© - Derechos Reservados UNICISO

CRÉDITOS

Special thanks to all the people who made and released these awesome resources for free:

- Presentation template by [Slides Carnival](#)
- Photographs by [Unsplash](#)

